

Государственное автономное профессиональное
образовательное учреждение Калужской области
«Медицинский техникум»

Презентация на тему:

«КОРЬ»

Руководитель: Муслакова С.О.

Выполнила: студентка 39СД Ворона Юлия

Обнинск 2023

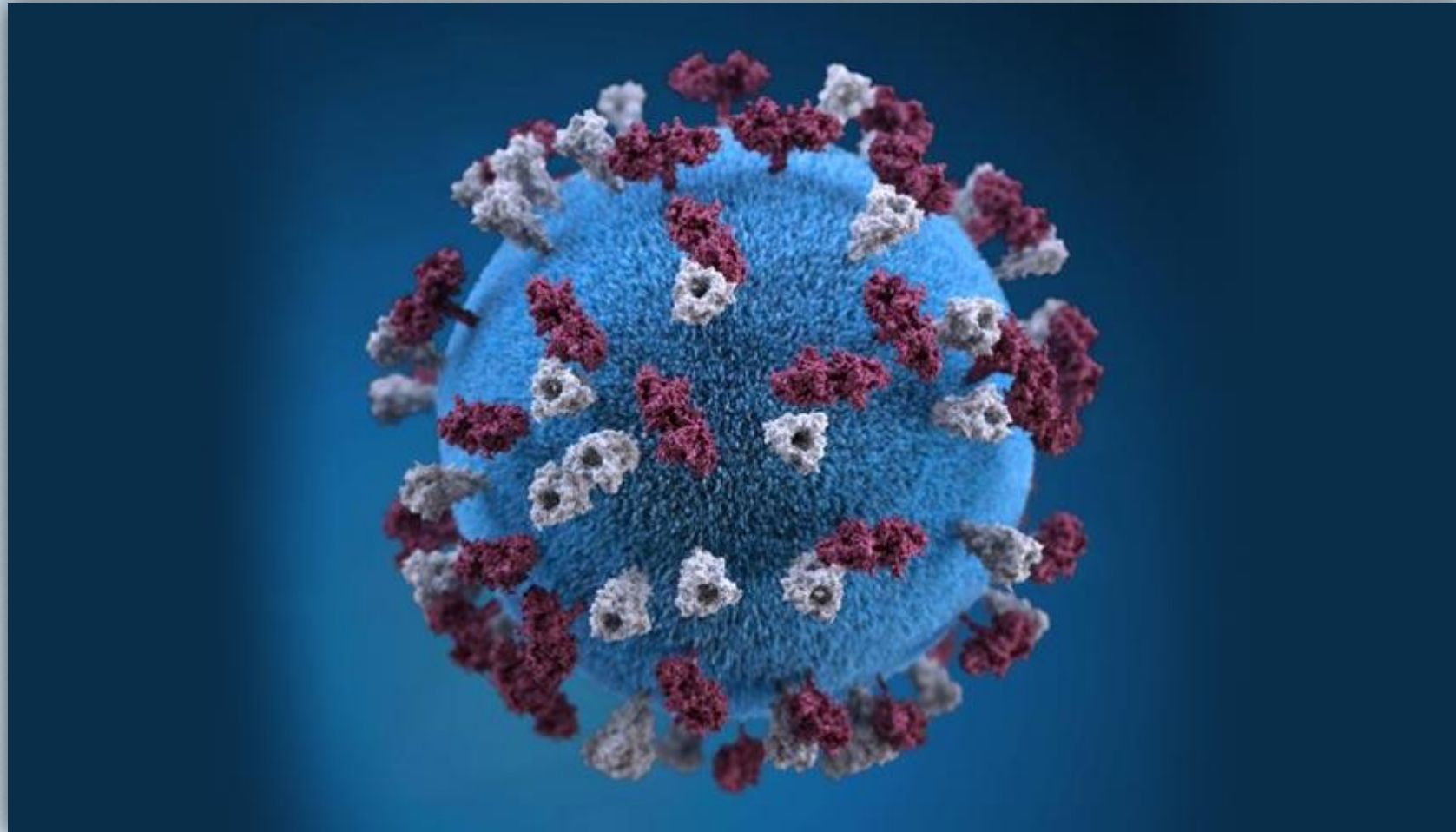
КОРЬ

Корь - одна из самых *высоко заразных вирусных инфекций*, которая может вызвать серьезные осложнения, вплоть до летального исхода, особенно у детей младше 5 лет.

Источник инфекции – только больной корью человек.



ЭТИОЛОГИЯ



Вирус кори – вирус из семейства парамиксовирусов.

ЭПИДЕМИОЛОГИЯ

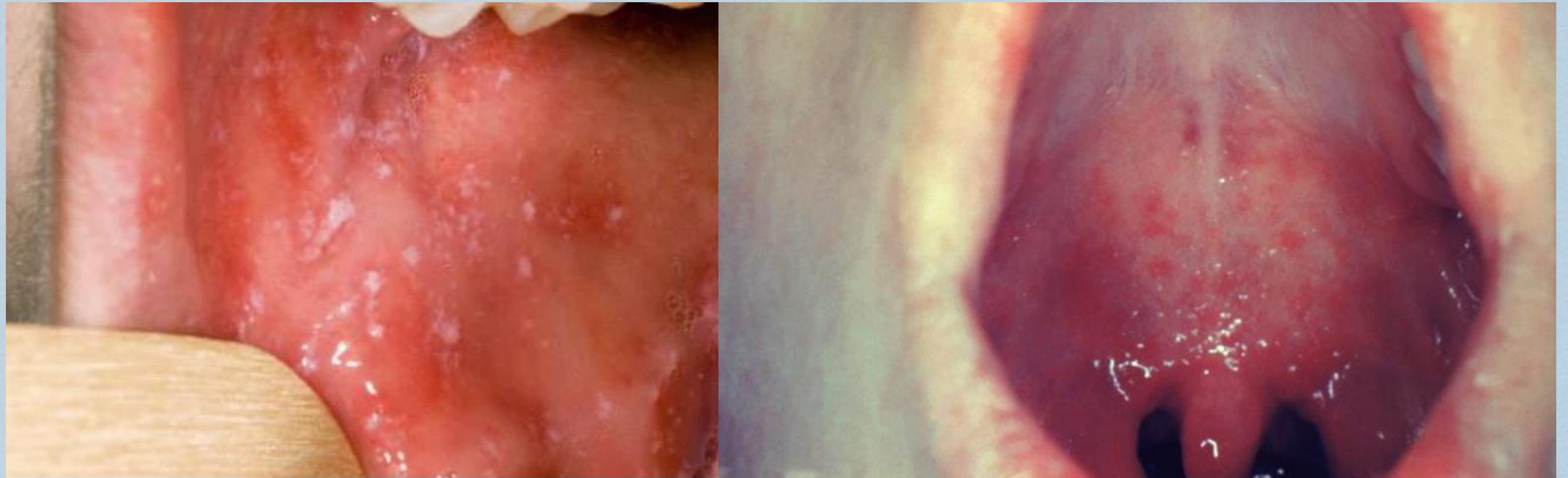
- Источником вируса для окружающих является больной человек, который выделяет вирус в окружающую среду при кашле, чихании, обычном разговоре.



ЭТАПЫ РАЗВИТИЯ КОРИ

1. Инкубационный период – 9-17 дней;
2. Начальный (продромальный) период - 3–4 дня;
3. Период разгара (катаральный);
4. Выздоровление – 1-2 недели.

КОРЕВАЯ ЭНАНТЕМА И ПЯТНА БЕЛЬСКОГО-ФИЛАТОВА-КОПЛИКА



ОСНОВНЫЕ СИМПТОМЫ КОРИ (Период разгара)

- ✓ Обильная сыпь – экзантема;
- ✓ Повышение температуры до 40 градусов;
- ✓ Сильная головная боль;
- ✓ Бред;
- ✓ Судороги;
- ✓ Рвота.



ОСЛОЖНЕНИЯ КОРИ

Октябрьский
Нефтяник

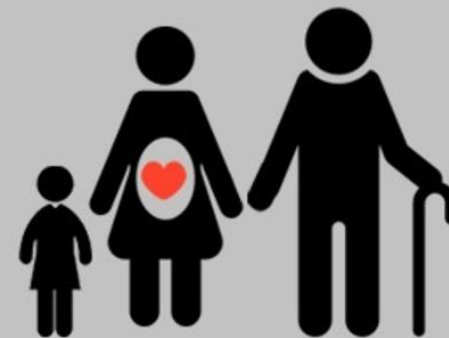
ПОЧЕМУ КОРЬ ОПАСНА?

Лекарства
от кори
не существует!

У трети
заболевших
возникнут
осложнения:
отит, пневмония,
энцефалит!


Корь, подобна
ВИЧ-инфекции
сильно ухудшает
работу иммунной
системы и делает
человека
подверженным
другим инфекциям!

В группе риска -
дети до 5 лет,
люди старше
20 лет,
беременные.



ПРОФИЛАКТИКА КОРИ



A collection of medical instruments is visible on the left side of the slide, including a stethoscope, a syringe, and a digital thermometer.

**В СООТВЕТСТВИИ С ФЕДЕРАЛЬНЫМ ЗАКОНОМ «ОБ
ИММУНОПРОФИЛАКТИКЕ ИНФЕКЦИОННЫХ
БОЛЕЗНЕЙ» от 17 сентября 1998 года N 157-ФЗ
вакцина от кори входит в национальный календарь
прививок:**

ВАКЦИНАЦИЯ – В 12 МЕСЯЦЕВ

РЕВАКЦИНАЦИЯ – В 6 ЛЕТ

**Вакцинация и ревакцинация также проводится для
лиц декретных групп.**

ЛЕЧЕНИЕ КОРИ

Специфического лечения кори нет. Врач назначает симптоматическую терапию в зависимости от симптомов, тяжести болезни и вероятных осложнений.



**Спасибо за
внимание!**

